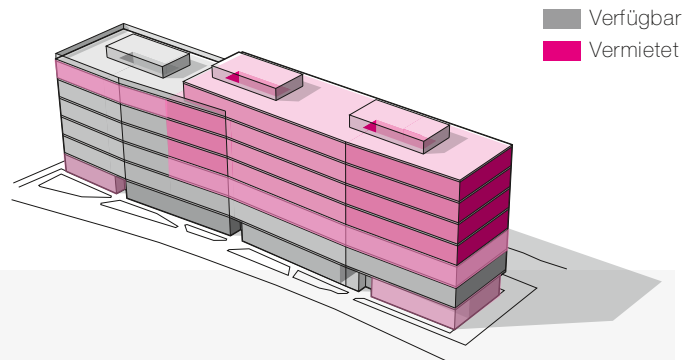


Factsheet



Verfügbare Flächen.

Lage	Flächen VMF				Nutzung	Mietpreis (GA)
Erdgeschoss	Vermietet	498 m ²	437 m ²	Vermietet	Büro *	CHF 260.– / m ² p.a.
1. Obergeschoss	706 m ²	374 m ²	585 m ²	409 m ²	Büro	CHF 220.– / m ² p.a.
2. Obergeschoss	644 m ²	Vermietet	Vermietet	Vermietet	Büro	CHF 220.– / m ² p.a.
3. Obergeschoss	706 m ²	Vermietet	Vermietet	Vermietet	Büro	CHF 220.– / m ² p.a.
4. Obergeschoss	706 m ²	Vermietet	Vermietet	Vermietet	Büro	CHF 220.– / m ² p.a.
5. Obergeschoss	Vermietet	Vermietet	Vermietet	Vermietet	Büro	Vermietet
Attika	Vermietet	Vermietet			Büro	Vermietet

Total verfügbare Fläche: 5'065 m²

* Alternativ zu Büro- auch Retail- oder Empfangsnutzung möglich. Retail-Mietzinse nach Absprache.

Parkplätze.

- Tiefgaragenparkplätze à CHF 160.– p.m. (Verteilung im Verhältnis zur Mietfläche)
- Pooling-Tiefgaragenparkplätze à CHF 160.– p.m. (Verteilung im Verhältnis zur Mietfläche)
- 35 gebührenpflichtige Besucher- und Kundenparkplätze entlang der neuen Wiesenstrasse.
- 99 gebührenpflichtige Besucher- und Kundenparkplätze in der öffentlichen Tiefgarage im Zentrum am Goldschlägplatz.

Mietkonditionen.

- Bezugsdatum: ab sofort oder nach Vereinbarung
- Beginn Mieterausbau: ab sofort oder nach Vereinbarung
- Mietvertragsdauer: min. 5 Jahre
- Sicherheitsleistung: 6 Bruttomonatsmietzinse

Ausbau.

Grundausbau (GA)

- Betonboden
- Sichtbetondecke roh
- Wände auf Mietergrenze verputzt
- Wasseranschlüsse bis Austritt Steigzone
- Elektroanschlüsse bis Hauptverteiler
- TV und Telefon bis Hauptverteiler
- Glasfaser-Erschliessung bis Hauptverteiler
- Heizung über thermoaktives Bauteil-System
- Zentrale Lüftungsanlage inkl. Verteilung 1-facher Luftwechsel (erweiterbar im MA)
- Kältelieferung bis Austritt Steigzone
- Türen zur Abgrenzung der Mietfläche
- Erdgeschoss öffentliche IV WC-Anlagen
- Raumhöhe roh im Erdgeschoss ca. 4.1m
- Raumhöhe roh (exkl. Doppelboden) in den Obergeschossen ca. 3.1m

Kontakt.

Tend AG

Hardturmstrasse 134 | CH-8005 Zürich

Telefon 044 434 24 52 | tend.ch

amrietpark.ch

Hinweis: Projekt-, Grundriss-, Ausbau-, Termin- und Preisänderungen sowie Irrtum bleiben vorbehalten.